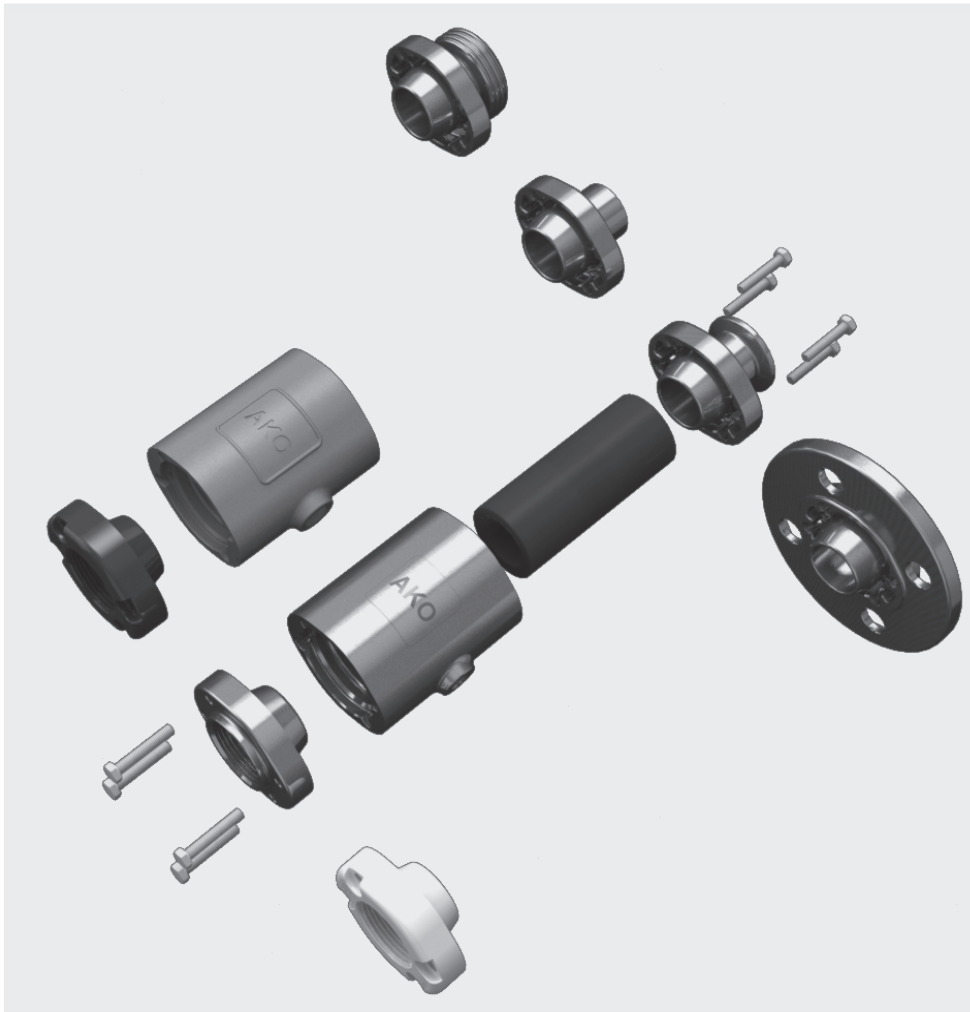


New!

Pneumatisches Quetschventil Typ VMC

Air operated Pinch Valve type VMC



Flansch / Flange



Innengewinde / Internal Thread




Klemmstutzen / Tri-Clamp



Anschweißenden / Weld-on ends



Gewindestutzen / Threaded spigot

 **Das flexible Baukastensystem für lösbare und aseptische Rohrleitungsverbindungen!**

Die ideale Lösung zum Absperren und Regeln von Feststoffen aller Art, Suspensionen, Pasten, gasförmigen, fasrigen und zähflüssigen Medien.

Vorzüge:

- Flexibles Baukastensystem
- Diverse Anschlussmöglichkeiten
- Extrem kompakt
- Geringes Eigengewicht
- 100% freier Produktdurchfluss
- Totraumfrei
- Einfacher Manschettenwechsel
- Optimale Abdichtung
- Kostengünstig

 **The flexible modular system for solvable and aseptic piping connections!**

The ideal solution for isolation and regulation of solids of all kinds, suspensions, pastes, gaseous, fibrous and viscous media.

Advantages:

- Flexible modular system
- Various connection options
- Extremely compact
- Light weight
- Complete free passage
- No dead spots
- Easy maintenance and re-sleeving
- 100% tight shut off
- Competitive

Pneutrol International Limited

UK Office
5 Caulside Drive, Antrim, BT41 2DU
United Kingdom
TEL: +44 (0) 28 9448 1800
www.concretespares.co.uk

sales@pneutrol.com

European Office
Unit 6, Saint Anthony's Business Park, Ballymount Road, D22 VW95
Ireland
TEL: +353 (0) 1 4373653
www.concretespares.ie

Pneumatisches Quetschventil Typ VMC

Air operated Pinch Valve type VMC

Industriebereiche:

- Lebensmittel-/ Pharma-/ Getränkeindustrie
- Chemische Industrie
- Pneumatische Fördersysteme
- Pigment-/ Granulatbehandlung
- Keramik-/ Glas-/ Kunststoffindustrie
- Absauganlagen
- Dosieranlagen
- Abfüll- und Wiegeanlagen
- Be- und Entlüftungssysteme

Anschlüsse mit verschiedensten Aseptik-Verbindungen möglich!

Anschlussmöglichkeiten:

Flanschanschluss
Innengewindeanschluss G / NPT
Klemmstutzen
Anschweißenden
Gewindestutzen (Milchrohrgewinde)

Spezielle leitfähige Ausführungen mit gesonderter Erdung, welche sich für den Einsatz in Ex-Bereichen der Zonen 1, 2, 21 und 22 eignen, sind ebenso verfügbar.

Die pneumatischen Quetschventile der Serie VMC erfüllen alle Anforderungen der Druckgeräterichtlinie 97/23/EG.

Werkstoffe / Materialien:

Gehäuse: Edelstahl 1.4408
Aluminium AlSi10Mg
Kunststoff POM

Anschlussdeckel: Edelstahl 1.4404
Kunststoff POM

Manschetten:

Naturgummi abriebfest, Naturgummi Lebensmittel, EPDM, EPDM Lebensmittel, Nitril, Nitril Lebensmittel, CSM, Butyl, CR (Neopren), Silikon, Viton, weitere auf Anfrage.

Betriebs-/ Mediumsdruck max: ~ 6 bar
Steuer-/ Schließdruck max: 8 bar
Differenzdruck: 2-3,5 bar
variiert je nach Nennweite-/Elastomer

Industrial areas:

- Food/ pharmaceutical/ beverage industry
- Chemical industry
- Pneumatic conveying systems
- Pigments and granules
- Ceramics/ glass/ plastic industry
- Extraction systems
- Dosing systems
- Filling and weighing systems
- Air venting systems

Connections with various aseptic connections available!

Connection options:

Flange Connection
Internal Thread Connection G / NPT
Tri-Clamp
Weld-on ends
Threaded spigot (RJT Connection)

Special, conductive models with a separate earthing system, which are suitable for use in areas at risk of explosions (EX) in zones 1, 2, 21 and 22 are also available.

The air operated Pinch Valves of VMC series fulfil all requirements of the Pressure Equipment Directive 97/23/EC.

Materials:

Body: Stainless steel 1.4408
Aluminium AlSi10Mg
Plastic POM

Socket Connection: Stainless steel 1.4404
Plastic POM

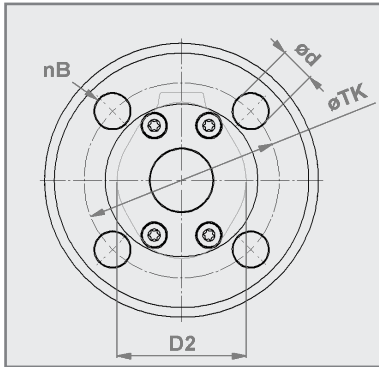
Sleeves:

Natural rubber antiabrasive, Natural rubber food quality, EPDM, EPDM food quality, Nitrile, Nitrile food quality, CSM, butyle, CR (Neoprene), Silicone, Viton, other materials on request.

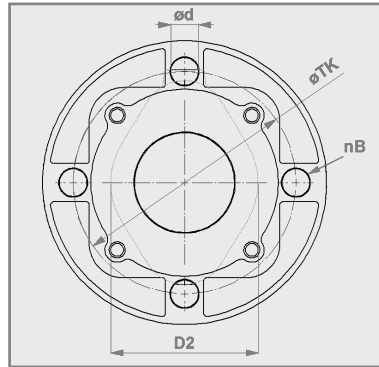
Operating / medium pressure max.: ~ 6 bar
Control / closing pressure max.: 8 bar
Differential pressure: 2-3.5 bar
varies depending on diameter / sleeve

Pneumatisches Quetschventil - Flanschanschluss

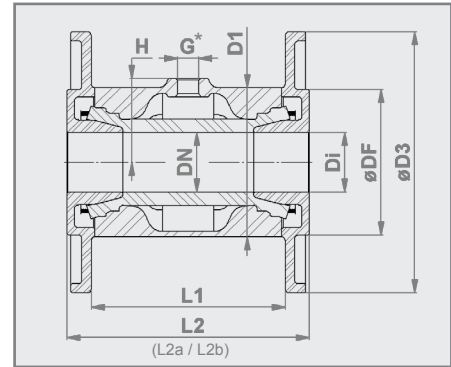
Air operated Pinch Valve - Flange connection



DN25 - DN50



DN65 - DN100



* DIN EN ISO 228 "G"

Anschlussausführung:

Flanschanschluss nach
DIN EN 1092-1 PN 10/16

Auf Anfrage **DIN 11853-2** (L2a) / **11864-2 Form A** (L2b)

Connection type:

Flange connection according to
DIN EN 1092-1 PN 10/16

DIN 11853-2 (L2a) / **11864-2 form A** (L2b) on request

Gehäuse:

- Edelstahl 1.4408 (E)
- Aluminium AlSi10Mg (A)

Body:

- Stainless steel 1.4408 (E)
- Aluminium AlSi10Mg (A)

Flansche:

- Edelstahl 1.4404 (E)

Flange:

- Stainless steel 1.4404 (E)

Ventiloberfläche:

Edelstahl: Elektropoliert matt

Auf Anfrage mechanisch poliert Ra 0,3

Produktberührte Teile = Ra 0,5

Aluminium: Pulverbeschichtet 60-80µm RAL 9006

Valve finish:

Stainless steel: Electropolished matt

Satin polished (brushed) Ra 0.3 on request.

Wetted parts = Ra 0.5

Aluminium: Powder coated 60-80µm RAL 9006

DN / Di (mm)	D1 (mm)	D2 (mm)	ø D3 (mm)	ø DF (mm)	nB	ø d (mm)	ø TK (mm)	L1 (mm)	L2 (mm)	L2a (mm)	L2b (mm)	G (inch)	H (mm)	¹ Vol. (l) ¹ vol. (l) (ca./approx.)	Gewicht weight (kg) (EE)	Gewicht weight (kg) (AE)
25	72	57	115	68	4	14	85	96	125	213	218	1/8"	36,5	0,09	2,4	1,9
32	80	66	140	78	4	18	100	104	130	226	241	1/4"	45	0,13	2,9	2,3
40	90	77	150	88	4	18	110	119	155	238	253	1/4"	50	0,22	4,0	3,1
50	110	88	165	106	4	18	125	149	185	264	279	1/4"	60	0,36	5,8	4,4
65	139	102	185	122	4	18	145	133	170	267	327	1/4"	73,5	0,44	5,7	4,9
80	172	126	200	138	4	18	160	173	213	309	373	1/4"	90	0,88	7,6	6,5
100	198	141	220	158	8	18	180	220	264	360	424	1/4"	107	1,80	10,3	8,2

¹ Anzahl Bohrungen / Number of holes

¹ Volumen = Steuermediumsvolumen bei geschlossener Manschette / Volume = Control volume with closed sleeve

Technische Änderungen vorbehalten.

Technical details subject to change without notice.

Pneutrol International Limited

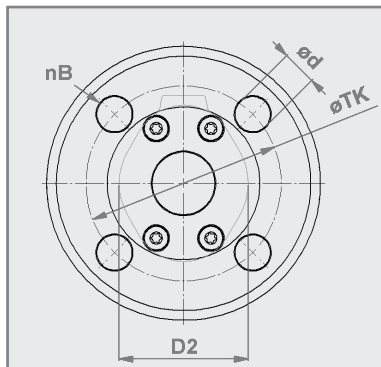
UK Office
5 Caulside Drive, Antrim, BT41 2DU
United Kingdom
TEL: +44 (0) 28 9448 1800
www.concretespares.co.uk

sales@pneutrol.com

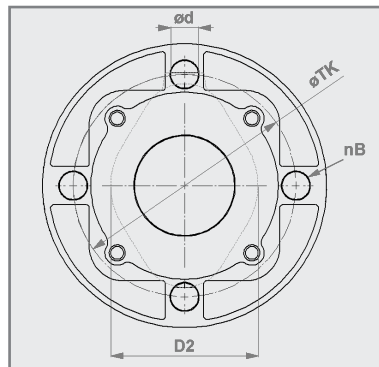
European Office
Unit 6, Saint Anthony's Business Park, Ballymount Road, D22 VW95
Ireland
TEL: +353 (0) 1 4373653
www.concretespares.ie

Pneumatisches Quetschventil - Flansanschluss

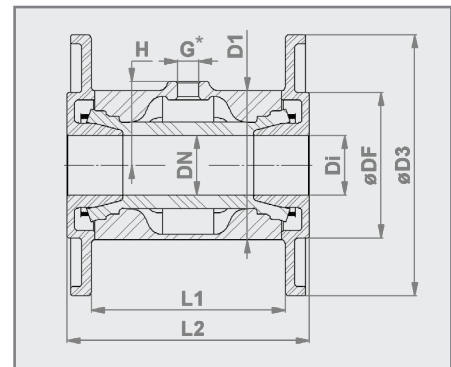
Air operated Pinch Valve - Flange connection



DN40 - DN50



DN65 - DN100



* ANSI/ASME B1.20.1 "NPT"

Anschlussausführung:

Flansanschluss nach
ANSI B 16.5 / 150lbs

Connection type:

Flange connection according to
ANSI B 16.5 / 150lbs

Gehäuse:

- Edelstahl 1.4408 (E)
- Aluminium AlSi10Mg (A)

Body:

- Stainless steel 1.4408 (E)
- Aluminium AlSi10Mg (A)

Flansche:

- Aluminium AlSi10Mg mit Stahlbuchse A)
- Edelstahl 1.4404 (E)

Flange:

- Aluminium AlSi10Mg with steel bushing (A)
- Stainless steel 1.4404 (E)

Ventiloberfläche:

Edelstahl: Elektropoliert matt
Produktberührte Teile = Ra 0,5

Valve finish:

Stainless steel: Electropolished matt
Wetted parts = Ra 0.5

Aluminium: Pulverbeschichtet 60-80µm RAL 9006

Aluminium: Powder coated 60-80µm RAL 9006

DN (mm)	Di (mm)	D1 (mm)	D2 (mm)	D3 (mm)	DF (mm)	* nb	d (mm)	TK (mm)	L1 (mm)	L2 (mm) (EE/AE)	L2 (mm) (AA)	G (inch)	H (mm)	¹ Vol. (l) ¹ vol. (l) (ca./approx.)	Gewicht weight (kg) (EE)	Gewicht weight (kg) (AE)	Gewicht weight (kg) (AA)
40	40,9	90	77	127	90	4	15,7	98,6	120	155	155	1/4"	50	0,22	3,4	2,5	2,0
50	52,6	110	88	152,4	92	4	19,1	120,7	149	187	187	1/4"	60	0,36	5,3	3,9	3,2
65	62,7	139	102	177,8	105	4	19,1	139,7	133	178	174	1/4"	73,5	0,44	5,9	5,3	3,7
80	78	172	126	190,3	127	4	19,1	152,4	173	221	217	1/4"	90	0,88	8,1	7,1	4,8
100	102,4	203	146	228,6	157	8	19,1	190,5	224	272	268	1/4"	107	1,80	11,4	9,3	7,4

* Anzahl Bohrungen / Number of holes

¹ Volumen = Steuermediumsvolumen bei geschlossener Manschette / Volume = Control volume with closed sleeve

Technische Änderungen vorbehalten.

Technical details subject to change without notice.

Pneutrol International Limited

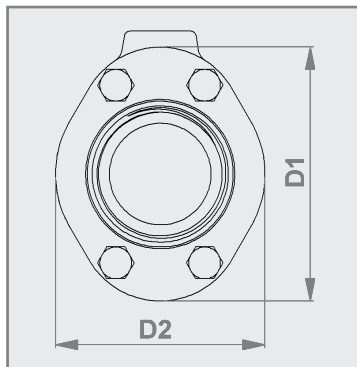
UK Office
5 Caulside Drive, Antrim, BT41 2DU
United Kingdom
TEL: +44 (0) 28 9448 1800
www.concretespares.co.uk

sales@pneutrol.com

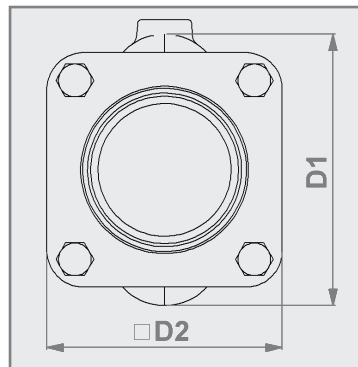
European Office
Unit 6, Saint Anthony's Business Park, Ballymount Road, D22 VW95
Ireland
TEL: +353 (0) 1 4373653
www.concretespares.ie

Pneumatisches Quetschventil - Innengewindeanschluss

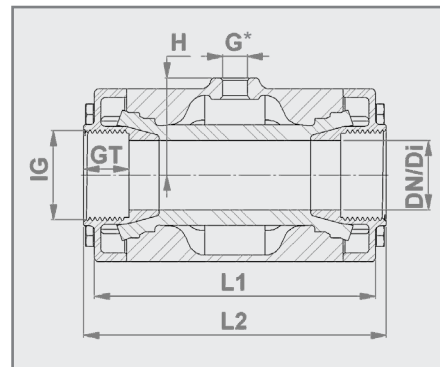
Air operated Pinch Valve - Internal Thread connection



DN10 - DN50



DN65 - DN100



* DIN EN ISO 228 "G"


Anschlussausführung:

Innengewindeanschluss nach
DIN EN ISO 228 "G" oder
ANSI/ASME B1.20.1 "NPT"


Connection type:

Internal Thread Connection according to
DIN EN ISO 228 "G" or
ANSI/ASME B1.20.1 "NPT"


Gehäuse:

- DN 10-100: Edelstahl 1.4408 (E)
- DN 20-100: Aluminium AlSi10Mg (A)
- DN 10-15: Kunststoff POM (P) natur
- DN 10-15: Kunststoff POM (P) leitfähig 


Body:

- DN 10-100: Stainless steel 1.4408 (E)
- DN 20-100: Aluminium AlSi10Mg (A)
- DN 10-15: Plastic POM (P) natural white
- DN 10-15: Plastic POM (P) conductive 

Muffendeckel / Gewindedeckel:

- DN 10-100: Edelstahl 1.4404 (E)
- DN 20-50: Kunststoff POM (P) natur
- DN 20-50: Kunststoff POM (P) leitfähig,
für explosionsgefährdete Bereiche 

(Internal Thread) Socket ends:

- DN 10-100: Stainless steel 1.4404 (E)
- DN 20-50: Plastic POM (P) natural white
- DN 20-50: Plastic POM (P) conductive
for hazardous areas 

Ventiloberfläche:

Edelstahl: Elektropoliert matt
Aluminium: Pulverbeschichtet 60-80µm RAL 9006

Valve finish:

Stainless steel: Electropolished matt
Aluminium: Powder coated 60-80µm RAL 9006

DN / Di (mm)	D1 (mm)	D2 (mm)	IG (inch)	GT (mm)	L1 (mm)	L2 (mm)	G (inch)	H (mm)	¹ Vol. (l) ¹ vol. (l) (ca./approx)	Gewicht weight (kg) (EE)	Gewicht weight (kg) (AE)	Gewicht weight (kg) (AP)	Gewicht weight (kg) (PE)
10	46	35	G ³ / ₈ "	12	68	80	1/8"	23	0,03	0,5	-	-	0,2
15	56	47	G ¹ / ₂ "	15	85	95	1/8"	28	0,05	0,8	-	-	0,3
20	62	49	G ³ / ₄ "	17	93	103	1/8"	31,5	0,07	0,9	0,5	0,4	-
25	72	57	G1"	20	110	120	1/8"	36,5	0,09	1,3	0,8	0,5	-
32	80	66	G1 ¹ / ₄ "	21	130	140	1/4"	45	0,13	1,7	1,1	0,7	-
40	90	77	G1 ¹ / ₂ "	21	150	160	1/4"	50	0,22	2,4	1,5	1,1	-
50	110	88	G2"	25	175	185	1/4"	60	0,36	3,6	2,2	1,6	-
65	139	115	G2 ¹ / ₂ "	30	173	200	1/4"	73,5	0,44	4,1	3,3	-	-
80	172	133	G3"	33	213	230	1/4"	90	0,88	5,8	4,7	-	-
100	198	141	G4"	20	264	280	1/4"	107	1,80	9,0	6,9	-	-

¹ Volumen = Steuermediumsvolumen bei geschlossener Manschette / Volume = Control volume with closed sleeve

* Alternativ steht Ihnen unsere K-Variante zur Verfügung → Einbaulänge = 150mm / Alternatively available is our K-variant → length = 150mm

Technische Änderungen vorbehalten.

Technical details subject to change without notice.

Pneutrol International Limited

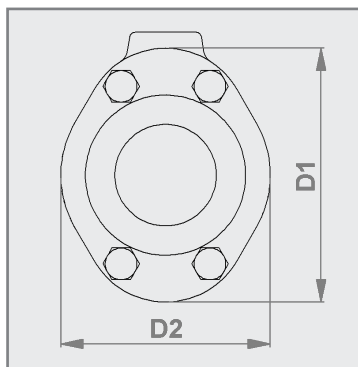
UK Office
5 Caulside Drive, Antrim, BT41 2DU
United Kingdom
TEL: +44 (0) 28 9448 1800
www.concretespares.co.uk

sales@pneutrol.com

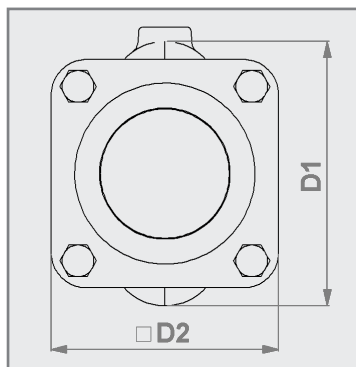
European Office
Unit 6, Saint Anthony's Business Park, Ballymount Road, D22 VW95
Ireland
TEL: +353 (0) 1 4373653
www.concretespares.ie

Pneumatisches Quetschventil - Klemmstutzen

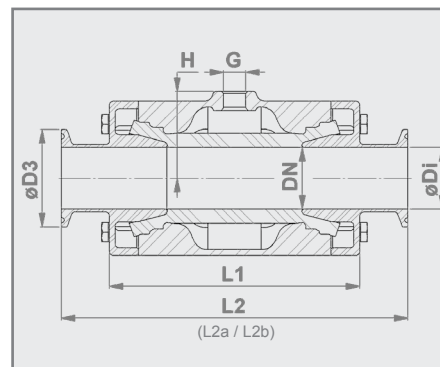
Air operated Pinch Valve - Tri-Clamp connection



DN10 - DN50



DN65 - DN100



* DIN EN ISO 228 "G"

Anschlussausführung:

Klemmstutzen nach DIN 32676


Auf Anfrage **DIN 11853-3** (L2a) / **11864-3 Form A** (L2b)

Connection type:


Tri-Clamp according to DIN 32676

DIN 11853-3 (L2a) / **11864-3 form A** (L2b) on request

Gehäuse:

- DN 10-100: Edelstahl 1.4408 (E)
- DN 20-100: Aluminium AlSi10Mg (A)
- DN 10-15: Kunststoff POM (P) natur
- DN 10-15: Kunststoff POM (P) leitfähig 

Body:

- DN 10-100: Stainless steel 1.4408 (E)
- DN 20-100: Aluminium AlSi10Mg (A)
- DN 10-15: Plastic POM (P) natural white
- DN 10-15: Plastic POM (P) conductive 

Muffendeckel / Klemmstutzen:

- DN 10-100: Edelstahl 1.4404 (E)

Tri-Clamp Connection:

- DN 10-100: Stainless steel 1.4404 (E)

Ventilbaulänge:

- DN 10: Nach DIN EN 558 Reihe 27
- DN 15-50: Nach DIN EN 558 Reihe 1
- DN 65-100: Nach DIN EN 558 Reihe 7

Valve face to face length:

- DN 10: Acc. to DIN EN 558 row 27
- DN 15-50: Acc. to DIN EN 558 row 1
- DN 65-100: Acc. to DIN EN 558 row 7

Ventiloberfläche:

Edelstahl: Elektropoliert matt

Auf Anfrage mechanisch poliert Ra 0,3. Produktberührte Teile = Ra 0,5.

Valve finish:

Stainless steel: Electropolished matt

Satin polished (brushed) Ra 0.3 on request. Wetted parts = Ra 0.5.

Aluminium: Pulverbeschichtet 60-80µm RAL 9006

Aluminium: Powder coated 60-80µm RAL 9006

DN (mm)	ø Di (mm)	D1 (mm)	D2 (mm)	ø D3 (mm)	L1 (mm)	L2 (mm)	L2a (mm)	L2b (mm)	G (inch)	H (mm)	¹ Vol. (l) ¹ vol. (l) (ca./approx.)	Gewicht weight (kg) (EE)	Gewicht weight (kg) (AE)	Gewicht weight (kg) (PE)
10	10	46	35	34	80	115	162	190	1/8"	23	0,03	0,5	-	0,3
15	16	56	47	34	95	130	187	215	1/8"	28	0,05	0,9	-	0,4
20	20	62	49	34	103	150	199	227	1/8"	31	0,07	1,0	0,6	-
25	26	72	57	50,50	120	160	212	241	1/8"	36	0,09	1,5	1,0	-
32	32	80	66	50,50	140	180	229	267	1/4"	45	0,13	1,9	1,3	-
40	38	90	77	50,50	160	200	241	279	1/4"	50	0,22	2,6	1,7	-
50	50	110	88	64	185	230	268	304	1/4"	60	0,36	3,9	2,5	-
65	65	139	115	91	173	216	272	332	1/4"	73,5	0,44	4,3	3,6	-
80	80	172	133	106	213	254	314	374	1/4"	90	0,88	6,2	5,0	-
100	100	198	141	119	264	305	368	428	1/4"	107	1,80	9,4	7,3	-

¹ Volumen = Steuermediumsvolumen bei geschlossener Manschette / Volume = Control volume with closed sleeve

Technische Änderungen vorbehalten.

Technical details subject to change without notice.

Pneutrol International Limited

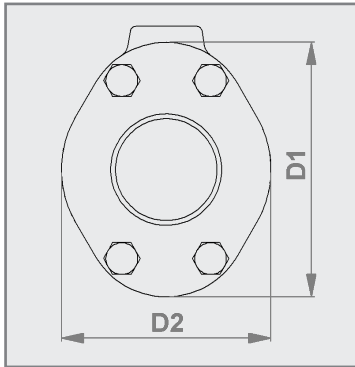
UK Office
5 Caulside Drive, Antrim, BT41 2DU
United Kingdom
TEL: +44 (0) 28 9448 1800
www.concretespares.co.uk

sales@pneutrol.com

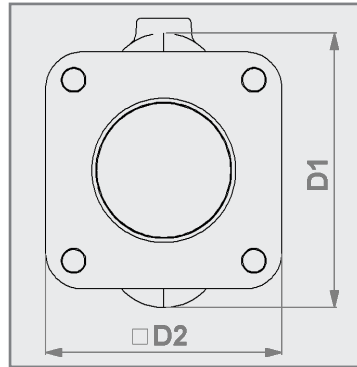
European Office
Unit 6, Saint Anthony's Business Park, Ballymount Road, D22 VW95
Ireland
TEL: +353 (0) 1 4373653
www.concretespares.ie

Pneumatisches Quetschventil - Anschweißenden

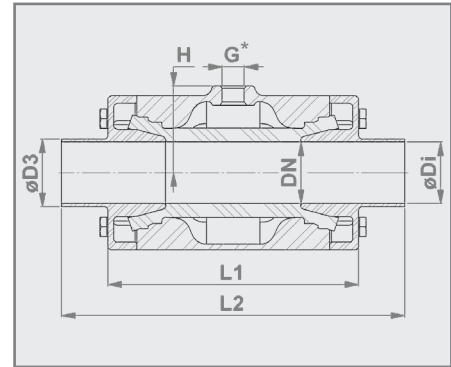
Air operated Pinch Valve - Weld-on ends



DN10 - DN50



DN65 - DN100



* DIN EN ISO 228 "G"


Anschlussausführung:

Anschweißenden nach DIN 11850 Reihe 2


Connection type:

Weld-on ends according to DIN 11850 row 2

Gehäuse:

- DN 10-100: Edelstahl 1.4408 (E)
- DN 20-100: Aluminium AlSi10Mg (A)
- DN 10-15: Kunststoff POM (P) natur
- DN 10-15: Kunststoff POM (P) leitfähig 

Body:

- DN 10-100: Stainless steel 1.4408 (E)
- DN 20-100: Aluminium AlSi10Mg (A)
- DN 10-15: Plastic POM (P) natural white
- DN 10-15: Plastic POM (P) conductive 

Muffendeckel / Anschweißenden:

- DN 10-100: Edelstahl 1.4404 (E)

Weld-on ends:

- DN 10-100: Stainless steel 1.4404 (E)

Ventilbaulänge:

DN 10: Nach DIN EN 558 Reihe 27
 DN 15-50: Nach DIN EN 12982 Reihe 61
 DN 65-100: Nach DIN EN 558 Reihe 7

Valve face to face length:

DN 10: Acc. to DIN EN 558 row 27
 DN 15-50: Acc. to DIN EN 12982 row 61
 DN 65-100: Acc. to DIN EN 558 row 7

Ventiloberfläche:

Edelstahl: Elektropoliert matt
 Auf Anfrage mechanisch poliert Ra 0,3. Produktberührte Teile = Ra 0,5.
 Aluminium: Pulverbeschichtet 60-80µm RAL 9006

Valve finish:

Stainless steel: Electropolished matt
 Satin polished (brushed) Ra 0.3 on request. Wetted parts = Ra 0.5.
 Aluminium: Powder coated 60-80µm RAL 9006

DN (mm)	ø Di (mm)	D1 (mm)	D2 (mm)	ø D3 (mm)	L1 (mm)	L2 (mm)	G (inch)	H (mm)	¹ Vol. (l) ¹ vol. (l) (ca./approx.)	Gewicht weight (kg) (EE)	Gewicht weight (kg) (AE)	Gewicht weight (kg) (PE)
10	10	46	35	13x1,5	68	115	1/8"	23	0,03	0,5	-	0,3
15	16	56	47	19x1,5	85	140	1/8"	28	0,05	0,8	-	0,4
20	20	62	49	23x1,5	93	152	1/8"	31	0,07	1,0	0,6	-
25	26	72	57	29x1,5	110	165	1/8"	36	0,09	1,4	0,9	-
32	32	80	66	35x1,5	130	178	1/4"	45	0,13	1,9	1,2	-
40	38	90	77	41x1,5	150	190	1/4"	50	0,22	2,5	1,6	-
50	50	110	88	53x1,5	175	216	1/4"	60	0,36	3,8	2,5	-
65	65	139	115	70x2	173	216	1/4"	73,5	0,44	4,2	3,4	-
80	80	172	133	85x2	213	254	1/4"	90	0,88	6,0	4,9	-
100	100	198	141	104x2	264	305	1/4"	107	1,80	9,3	7,2	-

¹ Volumen = Steuermediumsvolumen bei geschlossener Manschette / Volume = Control volume with closed sleeve

Technische Änderungen vorbehalten.

Technical details subject to change without notice.

Pneutrol International Limited

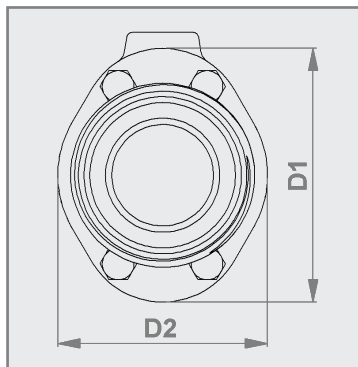
UK Office
 5 Caulside Drive, Antrim, BT41 2DU
 United Kingdom
 TEL: +44 (0) 28 9448 1800
 www.concretespares.co.uk

sales@pneutrol.com

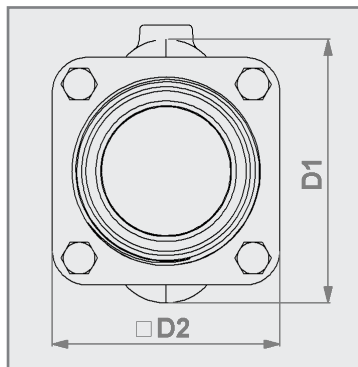
European Office
 Unit 6, Saint Anthony's Business Park, Ballymount Road, D22 VW95
 Ireland
 TEL: +353 (0) 1 4373653
 www.concretespares.ie

Pneumatisches Quetschventil - Gewindestutzen

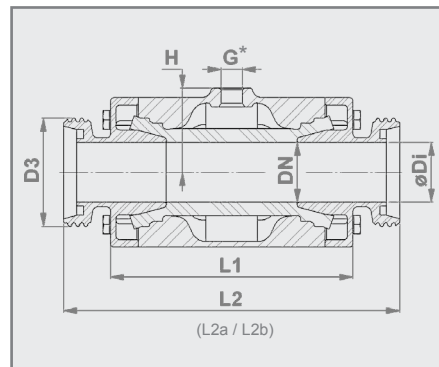
Air operated Pinch Valve - Threaded spigot



DN10 - DN50



DN65 - DN100




* DIN EN ISO 228 "G"

Anschlussausführung:

Gewindestutzen nach DIN 11851

Auf Anfrage **DIN 11853-1** (L2a) / **11864-1 Form A** (L2b)

Gehäuse:

- DN 10-100: Edelstahl 1.4408 (E)
- DN 20-100: Aluminium AlSi10Mg (A)
- DN 10-15: Kunststoff POM (P) natur
- DN 10-15: Kunststoff POM (P) leitfähig 

Muffendeckel / Gewindestutzen:

- DN 10-100: Edelstahl 1.4404 (E)

Ventilbaulänge:

DN 10: Nach DIN EN 558 Reihe 27
DN 15-50: Nach DIN EN 558 Reihe 1

Ventiloberfläche:

Edelstahl: Elektropoliert matt

Auf Anfrage mechanisch poliert Ra 0,3. Produktberührte Teile = Ra 0,5.


Aluminium: Pulverbeschichtet 60-80µm RAL 9006

Connection type:

Threaded spigot according to DIN 11851

DIN 11853-1 (L2a) / **11864-1 form A** (L2b) on request

Body:

- DN 10-100: Stainless steel 1.4408 (E)
- DN 20-100: Aluminium AlSi10Mg (A)
- DN 10-15: Plastic POM (P) natural white
- DN 10-15: Plastic POM (P) conductive 

Threaded spigot:

- DN 10-100: Stainless steel 1.4404 (E)

Valve face to face length:

DN 10: Acc. to DIN EN 558 row 27
DN 15-50: Acc. to DIN EN 558 row 1

Valve finish:

Stainless steel: Electropolished matt

Satin polished (brushed) Ra 0.3 on request. Wetted parts = Ra 0.5.

Aluminium: Powder coated 60-80µm RAL 9006

DN (mm)	ø Di (mm)	D1 (mm)	D2 (mm)	D3	G (inch)	H (mm)	L1 (mm)	L2 (mm)	L2a (mm)	L2b (mm)	¹ Vol. (l) ¹ vol. (l) (ca./approx.)	Gewicht weight (kg) (EE)	Gewicht weight (kg) (AE)	Gewicht weight (kg) (PE)
10	10	46	35	Rd28x1/8"	1/8"	23	68	115	153	197	0,03	0,5	-	0,3
15	16	56	47	Rd34x1/8"	1/8"	28	85	130	178	222	0,05	0,9	-	0,4
20	20	62	49	Rd44x1/6"	1/8"	31	93	150	194	238	0,07	1,1	0,7	-
25	26	72	57	Rd52x1/6"	1/8"	36	110	160	217	251	0,09	1,6	1,1	-
32	32	80	66	Rd58x1/6"	1/4"	45	130	180	238	274	0,13	2,1	1,5	-
40	38	90	77	Rd65x1/6"	1/4"	50	150	200	252	286	0,22	2,8	1,9	-
50	50	110	88	Rd78x1/6"	1/4"	60	175	230	278	312	0,36	4,2	2,9	-
65	65	139	115	Rd95x1/6"	1/4"	73,5	173	296	336	336	0,44	4,9	4,1	-
80	80	172	133	Rd110x1/4"	1/4"	90	213	344	382	382	0,88	7,0	5,9	-
100	100	198	141	Rd130x1/4"	1/4"	107	264	413	405	433	1,80	10,6	8,5	-

¹ Volumen = Steuermediumsvolumen bei geschlossener Manschette / Volume = Control volume with closed sleeve

Technische Änderungen vorbehalten.

Technical details subject to change without notice.

Pneutrol International Limited

UK Office
5 Caulside Drive, Antrim, BT41 2DU
United Kingdom
TEL: +44 (0) 28 9448 1800
www.concretespares.co.uk

sales@pneutrol.com

European Office
Unit 6, Saint Anthony's Business Park, Ballymount Road, D22 VW95
Ireland
TEL: +353 (0) 1 4373653
www.concretespares.ie